

DIE REISE IN IHRE  
FINANZIELLE ZUKUNFT  
BEGINNT JETZT!



**HDI**

**TwoTrust Aktiv: DER IDEALE REISEBEGLEITER, DER SICH  
IHREN ZIELEN UND WÜNSCHEN ANPASST. NICHT UMGEKEHRT.**

## DIE REISE IN IHRE FINANZIELLE ZUKUNFT BEGINNT JETZT

### NICHT DER WIND, SONDERN DAS SEGEL BESTIMMT DIE RICHTUNG

Heute wollen Sie in ferne Länder reisen, morgen träumen Sie von den eigenen vier Wänden, und übermorgen wünschen Sie sich Nachwuchs.

Zu einem LEBENSWERTEN Leben gehört es definitiv dazu, große Pläne zu schmieden und sich Herzenswünsche zu erfüllen. Zugegeben, nicht alles lässt sich mit Geld realisieren, aber dennoch ist es oft der springende Faktor.

Gehen Sie deshalb Ihre finanzielle Absicherung aktiv an. Setzen Sie die Segel und nehmen Sie Wind auf. TwoTrust Aktiv ist Ihr idealer Reisebegleiter. Er lässt sich an Ihre Ziele und Bedürfnisse anpassen, unabhängig davon, in welcher Lebensphase Sie sich gerade befinden.



START

## AUCH EINE REISE VON TAUSEND MEILEN BEGINNT MIT DEM ERSTEN SCHRITT

### MIT KLEINEN SCHRITTEN GROSSE ZIELE ERREICHEN

Glauben Sie, dass Sie viel Geld benötigen, um Vermögen aufzubauen und sich Ihre Wünsche erfüllen zu können? Die Antwort lautet: NEIN! Denn auch mit kleinem Budget können Sie große Ziele erreichen.

Mit TwoTrust Aktiv bestimmen Sie die Höhe Ihrer Beiträge selbst. Schon ab 50 EUR im Monat sind Sie dabei. Und wenn Sie mehr Geld zur Verfügung haben, können Sie jederzeit erhöhen bzw. Zuzahlungen leisten.

#### FÜR 50 EUR IM MONAT KÖNNEN SIE HEUTE



Jeden zweiten Tag  
einen Kaffee unter-  
wegs genießen



Einmal mit  
Ihren Freunden  
ausgehen



Mit dem Auto  
von Wien nach  
Innsbruck fahren



Jeden Tag  
6 Zigaretten  
rauchen

Oder sich einen  
finanziellen Polster für  
die Zukunft anlegen.





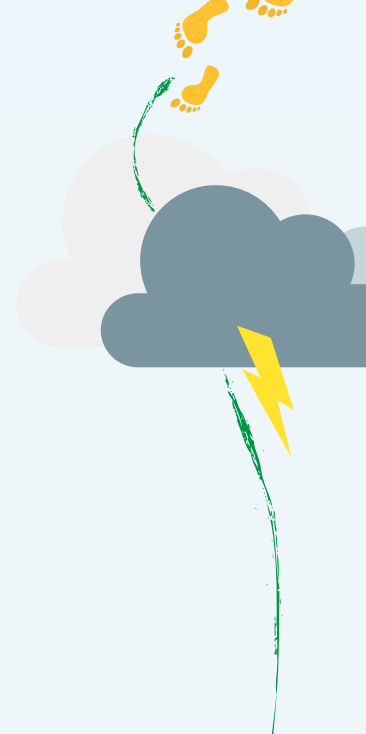
EINE RUHIGE  
SEE HAT NOCH  
KEINEN GUTEN  
SEEMANN HER-  
VORGEBRACHT

## **BLEIBEN SIE MIT TwoTrust Aktiv FLEXIBEL**

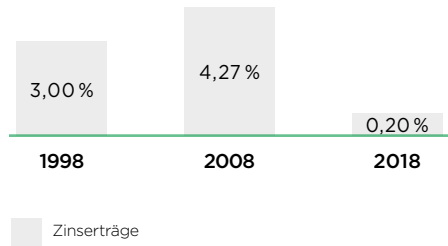
Jede Reise steckt voller Überraschungen. Mit TwoTrust Aktiv sind Sie dank der hohen Flexibilität dafür bestens gerüstet. Sie können Ihre Beiträge laufend an Ihre finanziellen Möglichkeiten anpassen. Steigt zum Beispiel Ihr Einkommen oder Sie haben geerbt, dann sparen Sie einfach mehr

und lassen Ihr Geld für sich arbeiten. Sind Sie mal knapp bei Kasse, dann legen Sie eine Pause ein.

Liegen unvorhergesehene oder schon länger geplante Investitionen an, so steht dafür Ihr angespartes Kapital zur Verfügung.



## Entwicklung der Durchschnittszinsen von Sparbuchveranlagungen



Quelle: OeNB, Einlagenzinssätze mit vereinbarter Laufzeit bis 1 Jahr, Stand: August 2018

DAS SCHIFF, DAS IM HAFEN LIEGT,  
IST SICHER VOR DEM STURM.  
DAFÜR IST ES ABER NICHT GEBAUT

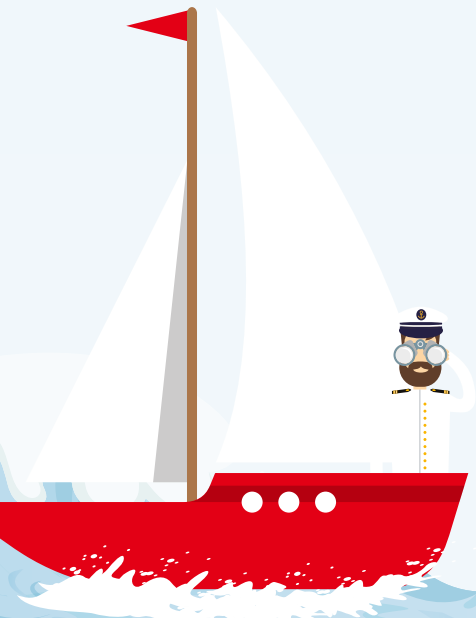
### IHR GELD KANN MEHR, ALS NUR UNTER DER MATRATZE ZU LIEGEN

In die finanzielle Zukunft zu reisen bedeutet in erster Linie voranzukommen.

TwoTrust Aktiv ist Ihr idealer Reisebegleiter.

Er lässt sich an Ihre Ziele und Bedürfnisse anpassen, unabhängig davon, in welcher Lebensphase Sie sich gerade befinden.





## MIT WERTPAPIEREN MEILENWEIT MEHR MÖGLICHKEITEN

### ERGREIFEN SIE DIE CHANCEN AM KAPITALMARKT

Um vorwärtszukommen, ist eine chancenorientierte Anlageform gefragt. Das Investment in Wertpapiere stellt hierfür eine Möglichkeit dar.

Mit Ihrem monatlichen Beitrag und etwaigen Zuzahlungen erwerben Sie Investmentfonds zu einem bestimmten Kurswert. Der Erfolg Ihres Investments resultiert aus der Kursentwicklung der erworbenen Anteile.

## WER NUR BEI SCHÖNWETTER SEGELT, KOMMT NIE ANS ZIEL

### HABEN SIE KEINE ANGST VOR KURS- SCHWANKUNGEN

Mal scheint die Sonne,  
und die Kurse Ihrer  
Fonds steigen, mal  
kommt Sturm auf,

und die Kurse fallen.  
Schwankungen am  
Kapitalmarkt sind  
genauso normal wie  
hohe Wellen auf offe-  
ner See. Als Kapitän  
Ihres Schiffes wissen  
Sie vielleicht, dass

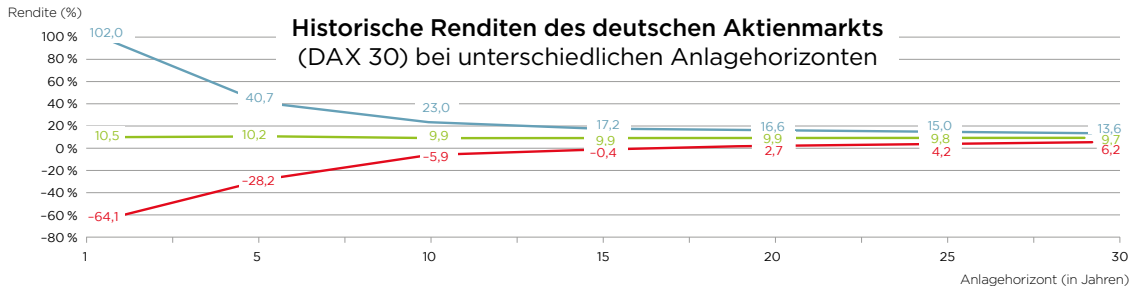
über längere Anlage-  
horizonte sich Aktien  
historisch betrachtet  
nach oben entwickeln.

Bei laufender Beitrags-  
leistung und langer  
Veranlagungsdauer

haben Sie noch einen  
weiteren wesentlichen  
Vorteil: Sie kaufen  
bei niedrigen Kursen  
automatisch mehr.  
Entwickeln sich die Ka-  
pitalmärkte positiv, so  
verfügen Sie am Ende

über viele günstig er-  
worbene Fondsanteile.

**Bleiben Sie dran!  
Beenden Sie Ihre  
Reise nur dann  
vorzeitig, wenn es  
wirklich sein muss.**



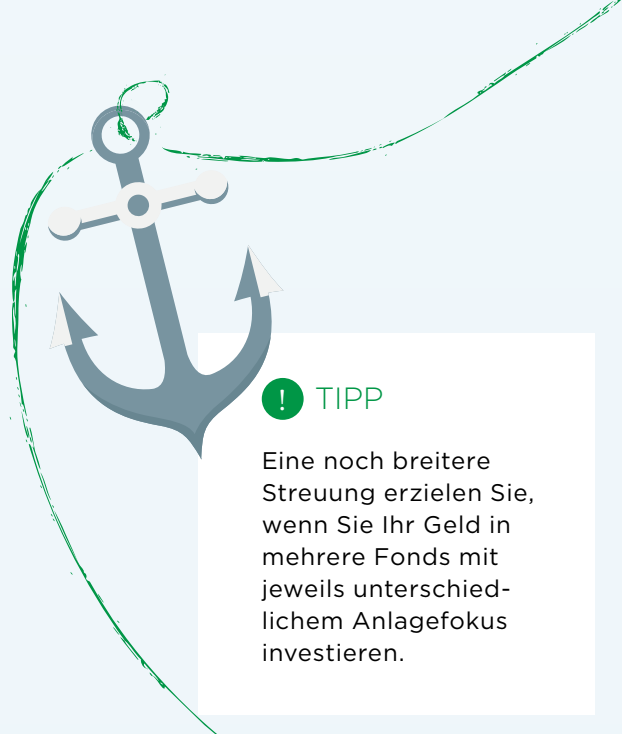
Quelle: Deutsches  
Aktieninstitut (DAI) 2016

## MAN DARF DAS SCHIFF NICHT AN EINEN EINZIGEN ANKER BINDEN

### **BREITE STREUUNG MINDERT DAS VERLUSTRISIKO**

Den Erwerb der Fondsanteile können Sie mit dem Kauf einer bunt durchmischten Pralinschachtel vergleichen. Sie kaufen eine Schachtel, erhalten aber eine Vielzahl an Geschmacksrichtungen.

Analog dazu erwerben Sie durch den Kauf eines Fonds ein Spektrum an Aktien, Anleihen oder sonstigen Anlageformen und erreichen dadurch eine breite Streuung. Zum Beispiel kann das Wachstum einer Aktie ein mögliches schwächeres Ergebnis einer anderen kompensieren. Darüber hinaus profitieren Sie vom Wissen und der Erfahrung professioneller Fondsmanager.



### **! TIPP**

Eine noch breitere Streuung erzielen Sie, wenn Sie Ihr Geld in mehrere Fonds mit jeweils unterschiedlichem Anlagefokus investieren.



## SPEEDBOOT ODER SEGELSCHIFF – JEDER KOMMT MIT SEINEM INDIVIDUELLEN TEMPO ANS ZIEL

### IHRE INVESTITION MUSS ZU IHNEN PASSEN

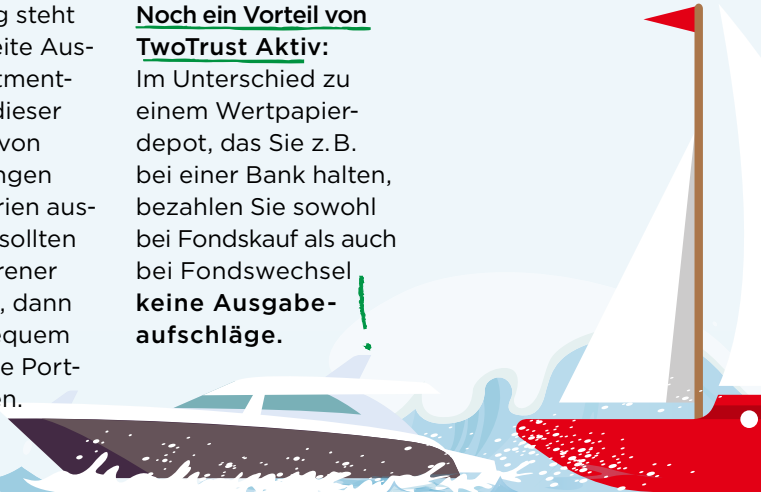
Sind Sie eher der Speedbootfahrer, der eine möglichst hohe Rendite anstrebt und dabei mehr Risiko in Kauf nimmt? Oder sind Sie der ausgeglichene Segler, der eine sichere Reise genießen will und somit bewusst auf hohe Ertragschancen verzichtet?

Mit TwoTrust Aktiv legen Sie Ihre Veranlagungsstrategie bereits zu Beginn entsprechend Ihrem individuellen Sicherheitsbedürfnis sowie der gewünschten Veranlagungsdauer fest. In weiterer Folge können Sie diese jederzeit aktiv an die Entwicklung der Kapitalmärkte anpassen.

Zur Verfügung steht Ihnen eine breite Auswahl an Investmentfonds. Jeder dieser Fonds wurde von uns nach strengen Qualitätskriterien ausgewählt. Und sollten Sie kein erfahrener Seemann sein, dann können Sie bequem auf gemanagte Portfolios zugreifen.

### Noch ein Vorteil von TwoTrust Aktiv:

Im Unterschied zu einem Wertpapierdepot, das Sie z. B. bei einer Bank halten, bezahlen Sie sowohl bei Fondskauf als auch bei Fondswechsel **keine Ausgabeaufschläge.**



LASSEN SIE SICH  
NICHT DEN WIND  
AUS DEN SEGELN  
NEHMEN

PROFITIEREN SIE  
VON STEUERLICHEN  
VORTEILEN

Sie haben Fahrt aufgenommen, sind mit Ihrer Veranlagungsstrategie gut unterwegs und erwirtschaften Erträge. Dann wäre es schade, wenn im Falle eines Fondsverkaufs ein erheblicher Teil der Gewinne nicht Ihnen, sondern dem Fiskus zugutekommt.

Darüber müssen Sie sich keine Sorgen machen! Bei TwoTrust Aktiv handelt es sich um eine fondsgebundene Rentenversicherung, wodurch Ihre Erträge im Hinblick auf die Kapitalertragssteuer steuerfrei sind. Sie zahlen lediglich 4% Versicherungssteuer auf die laufende Versicherungsprämie. Das ist einer der Vorteile einer fondsgebundenen Rentenversicherung im Vergleich zu einem Wertpapierdepot bei einer Bank, wo Sie aufgrund der Kapitalertragssteuer 27,5% Ihrer Gewinne abgeben.



! HINWEIS

Nähere Informationen zur steuerlichen Behandlung von TwoTrust Aktiv finden Sie im Steuermerkblatt bei Ihrem Versorgungskonzept.



## JEDE REISE BRAUCHT BEGEISTERUNG UND DISZIPLIN VOM ANFANG BIS ZUM ENDE

### AUSDAUER LOHNT SICH

Mit TwoTrust Aktiv können Sie flexibel auf Ereignisse in Ihrem Leben eingehen.

Haben Sie Ihre Reise nicht vorzeitig beendet und Ihr Ziel erreicht, werden Sie dafür belohnt. Am Ende Ihrer Ansparphase entscheiden Sie selbst, ob Sie sich das angesparte Kapital auf einmal oder in Form einer Privatpension – Ihr Leben lang – ausbezahlen lassen. Wir sichern Ihnen schon jetzt einen **garantierten Rentenfaktor\*** zu, mit dem Sie in jedem Fall rechnen können.

Und da wir immer länger leben, ist der Vorteil einer lebenslangen Privatpension schlichtweg unbezahlbar. Haben Sie sich dafür entschieden, können Sie Ihre Reise mit TwoTrust Aktiv weiter genießen.

**MACHEN SIE TwoTrust Aktiv NICHT NUR ZU IHREM REISEBEGLEITER, SONDERN ZU IHREM LEBENSBEGLEITER.**

\* Der Rentenfaktor gibt Auskunft darüber, wie hoch Ihre monatliche Rente pro 10.000 EUR Vertragsguthaben ist.

# FINANZIELLE ABSICHERUNG IST EIN LEBENSLANGES ZIEL, DAS EINER LEBENSPHASENBEGLEITENDEN LÖSUNG BEDARF

## DIE TwoTrust Aktiv HIGHLIGHTS IM ÜBERBLICK



Sie entscheiden selbst aktiv, wofür, wie lange und wie viel Sie ansparen wollen.



Sie bestimmen Ihre Veranlagungsstrategie entsprechend Ihrer gewünschten Veranlagungsdauer und Ihrem Sicherheitsbedürfnis.



Rund 50 qualitätsgeprüfte Fonds, 7 ETFs\* und 9 gemanagte Portfolios stehen zur Auswahl.



Sie passen Ihre laufenden Beiträge jederzeit an veränderte Einkommensverhältnisse und Ziele an.



Zuzahlungen ab 200 EUR sind beliebig möglich.



Bei finanziellem Engpass legen Sie eine Pause ein.



Bei Bedarf greifen Sie jederzeit teilweise oder vollständig auf Ihr angespartes Kapital zu.



Sie zahlen 4% Versicherungssteuer auf die laufende Prämie. Ihre Kapitalerträge sind bei einmaliger Auszahlung zu 100% steuerfrei.



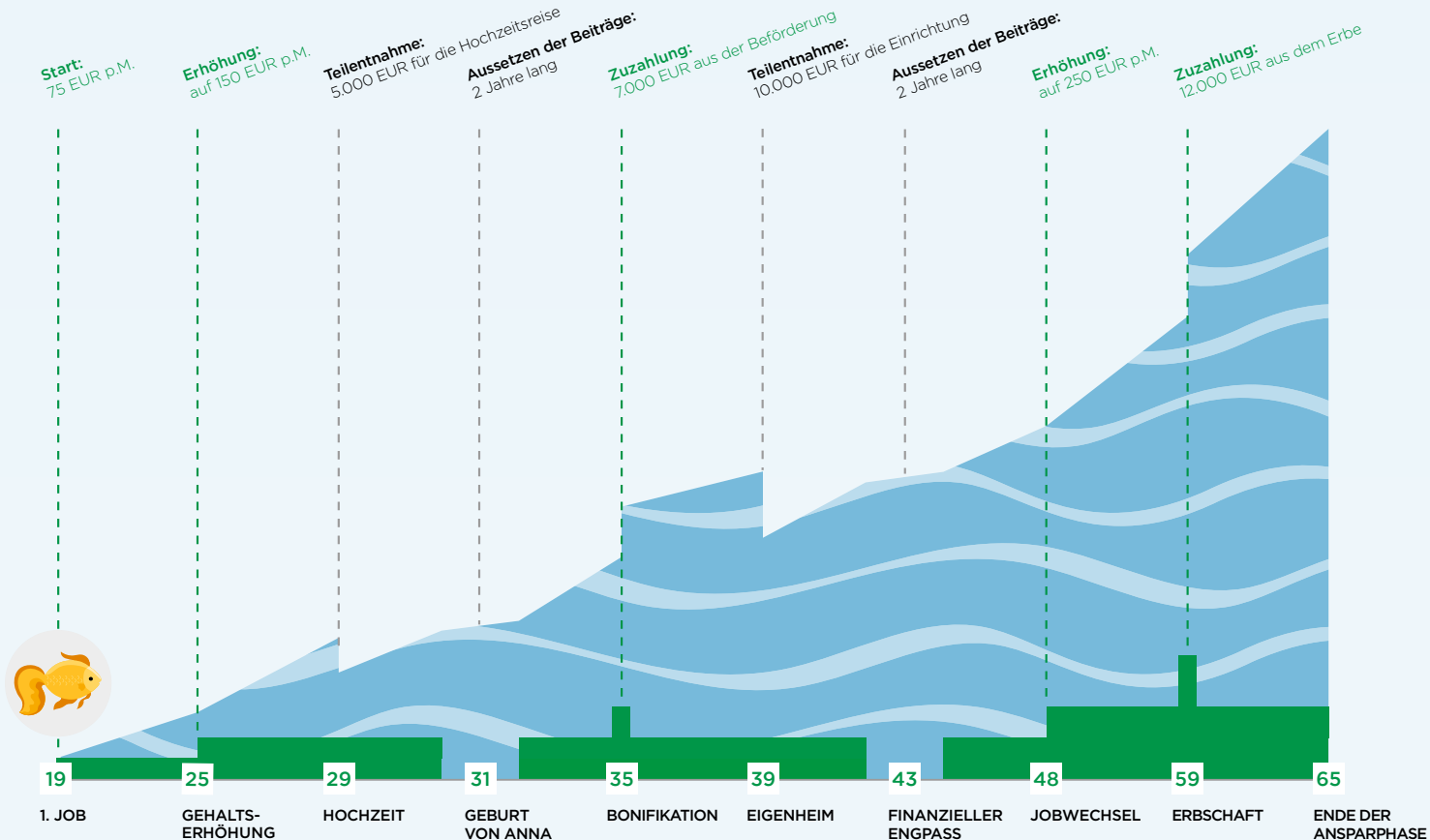
Am Ende der Laufzeit haben Sie einen garantierten Rentenfaktor, sofern Sie sich für eine lebenslange Privatpension entscheiden.

\* Exchange Traded Funds

# SO INDIVIDUELL WIE IHR LEBEN

TwoTrust Aktiv PASST SICH IHREN WÜNSCHEN UND ZIELEN AN

## Flexibilität in Ansparphase



■ Laufende Beitragszahlungen inkl. Zuzahlungen  
■ Vermögen

\* schematisches Schaubild



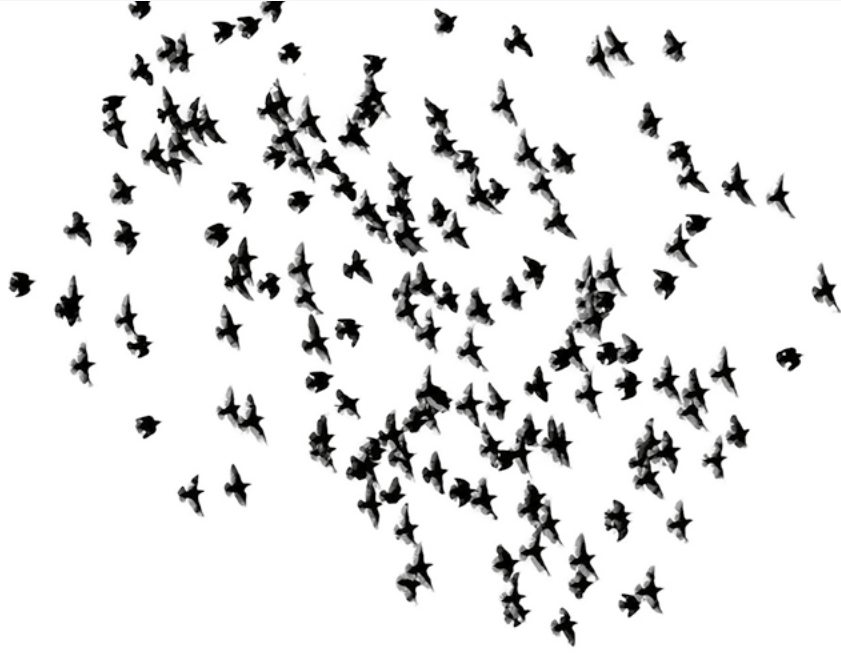
**NICOLE, 29 JAHRE**  
FÜHLT SICH BEREIT  
FÜR NACHWUCHS



**JAKOB, 33 JAHRE**  
MÖCHTE SEIN HOBBY  
ZUM BERUF MACHEN

**MICHAEL, 45 JAHRE**

WILL FINANZIELL  
UNABHÄNGIG BLEIBEN







**INGRID, 69 JAHRE**  
MÖCHTE IHRER ENKELIN  
MARISSA DEN GRÖSSTEN  
TRAUM ERFÜLLEN



**UND WAS WÜNSCHEN SIE SICH  
FÜR IHRE FINANZIELLE ZUKUNFT?**

# ZEITWERTSICHERUNG ZUR ABSICHERUNG IHRER FINANZIELLEN ZUKUNFT

Wesentliche Produktinformationen können Sie den produktspezifischen Basisinformationsblättern entnehmen. Diese sind auch auf unserer Website veröffentlicht unter: [www.hdi-leben.at/basisinformationsblatt](http://www.hdi-leben.at/basisinformationsblatt).

**Disclaimer:** Diese Unterlage dient ausschließlich zu Informationszwecken und stellt dezidiert kein Angebot, oder eine wie immer geartete Aufforderung, ein Angebot zum Abschluss eines Versicherungsvertrages abzugeben dar. Auf keinen Fall kann dieses Dokument die Beratung durch Ihren persönlichen Berater ersetzen. Die Wertentwicklung der Vergangenheit lässt keine Rückschlüsse auf die zukünftige Entwicklung von Investmentfonds bzw. Portfolios zu und garantiert keine gleiche oder ähnliche Performance für die Zukunft. Der verbindliche und vollständige Inhalt des Versicherungsvertrages ist im

Versorgungskonzept, im Antrag, im Versicherungsschein und den zugrunde liegenden Versicherungsbedingungen ausführlich festgelegt. Irrtümer und Druckfehler vorbehalten.

**Eine Kapitalanlage in fondsgebundene Rentenversicherungen unterliegt allgemeinen Konjunkturrisiken und Wertschwankungen.**

**WERBUNG**, alle Angaben ohne Gewähr. (Stand: Oktober 2018)

### **Irrtümer und Druckfehler vorbehalten.**

**(Stand 01.10.2018)**

Die Informationen in diesem Prospekt sind weder ein Anbot noch eine Beratung im rechtlichen Sinn. Versicherungsverträge kommen erst zustande, wenn HDI Lebensversicherung AG einen Antrag ausdrücklich oder durch Übersendung der Polizze annimmt. Bitte wenden Sie sich direkt an uns, wenn Sie weitere Informationen über unsere Produkte erhalten möchten.

Im Prospekt enthaltene personenbezogene Bezeichnungen sind geschlechtsneutral zu verstehen.

## **HERAUSGEBER DES PROSPEKTS:**

### **HDI Lebensversicherung AG**

(Direktion für Österreich)

Dresdner Straße 91  
3. OG / BIG BIZ C  
A-1200 Wien  
Telefon: +43 1 20709 0  
Telefax: +43 1 20709 99  
E-Mail: [service@hdi-leben.at](mailto:service@hdi-leben.at)

Niederlassungsleiter: Michael Miskarik  
Sitz der Gesellschaft: Wien  
Firmenbuchgericht: Handelsgericht Wien  
FN 151788 v  
UID: ATU59068617

Unternehmensgegenstand: Die Gesellschaft betreibt sämtliche Art von Lebensversicherungen im In- und Ausland sowie Kapitalisierungsgeschäfte und die Verwaltung von Versorgungseinrichtungen.

### **Berufsverband:**

Verband der Versicherungsunternehmen Österreichs  
Schwarzenbergplatz 7  
A-1030 Wien  
Internet: <http://www.vvo.at>

### **HDI Lebensversicherung AG**

(Hauptniederlassung)

Charles-de-Gaulle-Platz 1  
D-50679 Köln  
Telefon: +49 221 144-5599  
Telefax: +49 221 144-3833  
E-Mail: [leben.service@hdi.de](mailto:leben.service@hdi.de)

Ulrich Rosenbaum (Vorsitz), Wolfgang Hanssmann, Barbara Riebeling  
Sitz der Gesellschaft: Köln  
Amtsgericht Köln, HRB 603  
UStID: DE 811128766

Unternehmensgegenstand: Die Gesellschaft betreibt sämtliche Art von Lebensversicherungen im In- und Ausland sowie Kapitalisierungsgeschäfte und die Verwaltung von Versorgungseinrichtungen.

## **AUFSICHTSBEHÖRDE:**

Bundesanstalt für Finanzdienstleistungsaufsicht  
(BAFin) Bereich Versicherungen

Graurheindorfer Str. 108  
D-53177 Bonn  
Telefon: +49 228 4108-0  
IVBB: +49 228 436-0  
Internet: <http://www.bafin.de>